

TRAVERTYN NATURALE

TRAVERTYN STONE



NUANCE 02



NUANCE 011



NUANCE 03



NUANCE 04



TRAVERTYN – ekologiczny tynk dekoracyjny na bazie naturalnego spoiwa wapiennego, pyłu marmurowego i dolomitu, odporny na działanie grzybów, bakterii, zapewnia ścianom oddychanie, doskonale do wnętrz jak i na elewacje. Nadaje powierzchni efekt przędzanej skały TRAWERTYNOWEJ z widocznymi elementami wżerów, stosowany jako warstwa ochronna i dekoracyjna.
Występuje w dwóch formach:
- sypka: TRAVERTINO NATURALE do zamieszania z wodą / możliwość powierzchniowego barwienia NUANCEM - na suchy i zaimpregnowany trawertyn
- masa gotowa TRAWERTYN STONE / możliwość barwienia w masie
W zależności od uziarnienia zastosowanego produktu można uzyskać zróżnicowane efekty wżerów i struktur charakterystyczne dla naturalnych skał.

TRAVERTYN STONE w zależności od partii produktu i sposobu nakładania, możliwe są delikatne różnice w efekcie końcowym /produkt mineralny/
Próbki naturalne zabezpieczone impregnatem ZOLPALITH

TRAVERTIN – it's an ecological decorating plaster based on lime binder, marble dust and dolomite. It's resistant to fungi, bacteria and allows the walls, to breathe". It's perfect for inside and outside too. It makes the surface look like a cut travertine rock with visible cracks and pits. Can be used as protective or decorating layer. It has two forms: powdery: TRAVERTINO NATURALE, to mix with water / possibility to dye the surface by NUANCE – on a dry and impregnated travertin/prepared mass TRAVERTINO STONE / possibility to dye the mass/ Depending on the granulation of the product we can obtain various pits effects and characteristic structures of natural rocks.

TRAVERTIN STONE – depending on the product consignment and the method of applying you can obtain slightly different effect (mineral product).
Natural samples protected by ZOLPALITH impregnate.

TRAVERTYN – ekologická dekoratívna omietka na báze prírodného vápenného lepidla, mramorového prachu a dolomitu, odolná voči plesniam, baktériám, zaručuje priechodnosť stien, je skvelá do interiérov ako aj na fasády. Pridáva plochám efekt prerezaného travertínového bradla s viditeľnými detailmi, používa sa ako ochranná a dekoratívna vrstva. Vyskytuje sa vo dvoch prevedeniach:
- prášok: TRAVERTINO NATURALE miešaný s vodou / možnosť povrchového farbenia pomocou NUANCEM – na suchý a zaistený travertín
- hotová hmota TRAWERTYN STONE / možnosť farbenia hmoty
Závisle od zrnitosti použitého výrobku sa môžu vytvoriť rôzne efekty detailov a štruktúry charakteristické pre prírodné bradlá.

TRAVERTYN STONE závisle od série produktu a spôsobu nanášania, môžu vzniknúť v úprave minimálne rozdiely /minerálny produkt/
ZOLPALITH impregnáció szerrel kezelt természetes minták

TRAVERTYN – természetes mészkő kötőanyag, márványpor és dolomit alapú, gombák és baktériumok hatásának ellenálló, falak légzését biztosító dekoratív környezetbarát vakolat. Tökéletes belső falfelületekre és homlokzatokra. Kettévágott jellegzetes lukacsos MÉSZTUFÁ kő effektust varázsol a felületnek, védő- és dekoratív rétegként alkalmazható. Két formában kapható:
- por alakú: TRAVERTINO NATURALE vízzel keverendő / felületi színezése lehetséges NUANCEL - száraz és impregnált trawertyn-re
- TRAWERTYN STONE kész massa / massa színezésének lehetősége
A felhasznált termék finomságától függően különböző lyukacsok és természetes kőszervezetek effektusai érhetőek el.

TRAVERTYN STONE a termék tételétől vagy felviteli módtól függően a végeredmény nem jelentősen eltérhet / ásványi termék /
ZOLPALITH impregnáció szerrel kezelt természetes minták

TRAVERTIN – екологічна декоративна штукатурка на основі натурального сполучного вапна, мрамурового пилу і доломіту, стійкий до грибків, бактерій, забезпечує стінам дихання, ідеально підходить для внутрішнього і зовнішнього приміщення. Надає поверхні ефект розтину ТРАВЕРТИНОВОЇ скали з видимими елементами щілин, використовуватися в якості захисного та декоративного шару. Існує у двох формах:
сипка: TRAVERTINO NATURALE використання 1,20 - 1,50кг/м² на два шари до вимішування з водою
можливість поверхневого забарвлення NUANCEM – на сухий і просочений трawertyн

masa gotowa: TRAWERTYN STONE використання 2,0-2,20кг/м² на два шари можливість забарвлення маси
Залежно від розміру часток використовуваного продукту можна отримати різноманітні ефекти щілин і структур, характерних для природних порід
Зразок захищений просоченням ZOLPALITH.



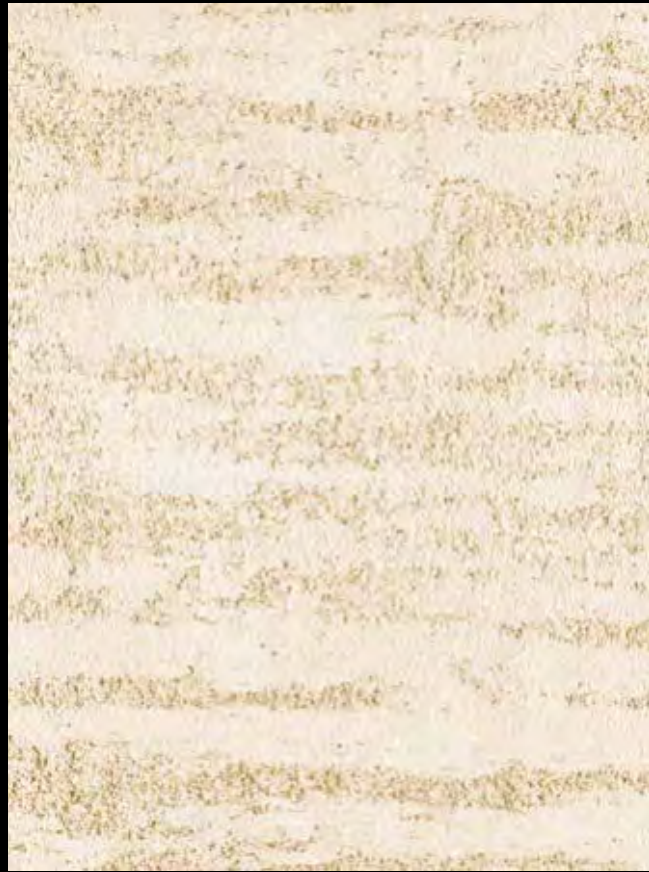
Travertyn

NATURALE

Kolor, styl, życie...



TRAVERTYN STONE



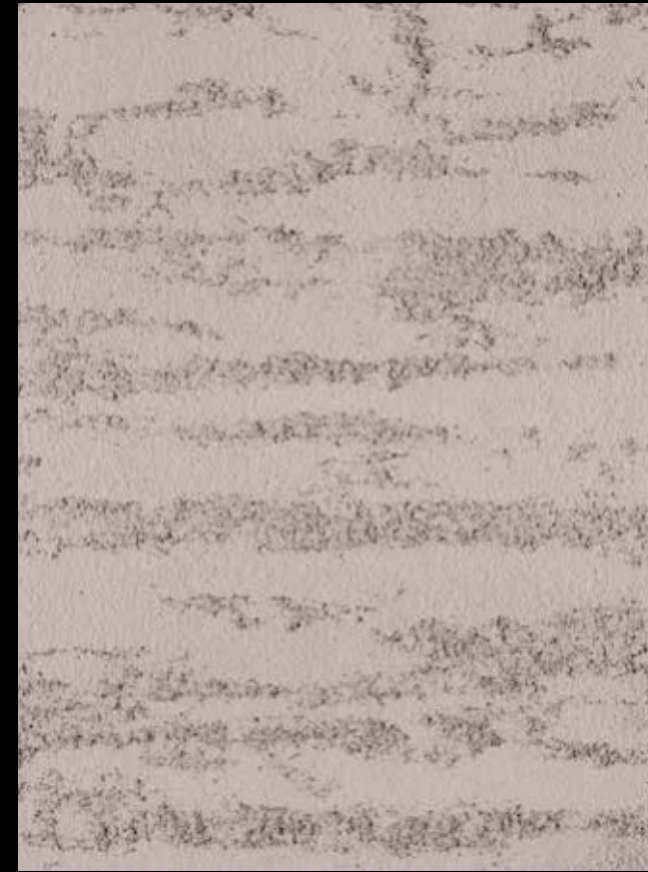
TRAVERTYN STONE 006



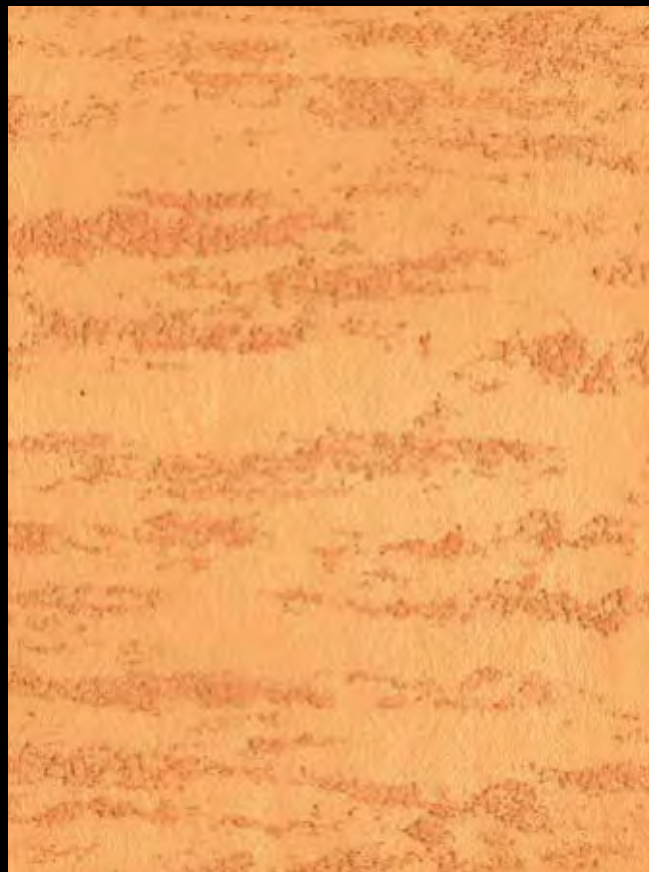
TRAVERTYN STONE 004 (Barwione w masie)



TRAVERTYN STONE 002 (Barwione w masie)



TRAVERTYN STONE 03 (Barwione w masie)



TRAVERTYN STONE 007 (Barwione w masie)



TRAVERTYN STONE 001 (Barwione w masie)



TRAVERTYN STONE 05 (Barwione w masie)



TRAVERTYN STONE 01 + Reflet Perła

TRAVERTYN STONE

SPOSÓB NAKŁADANIA | DESCRIPTION / APPLICATION CYCLE | NANÁŠANIE | ELKÉSZÍTÉS LEÍRÁS

Travertyn

TRAVERTIN | TRAVERTYN | TRAVERTYN |

NAKLADANIE

Na podłoże zdrowe i nośne odpowiednio zagruntowane nakładamy 1 warstwę FD GRANITE lub ARMAFOND w ilości +/- 200g/m²

KROK 1 Masę nałożyc pacą INOX firmy np. OCAI na grubość ziarna w kierunku poprzecznym do kierunku drapa - nia TRAVERTYNU, odczekać 12 - 24 h / powierzchnia sucha i utwardzona, /ewentualne zgrubienia i nierówności zdrapujemy pacą i odpylamy

KROK 2 Przed położeniem 2 warstwy TRAVERTYNU powierzchnie zwilżamy wodą / zwrócić uwagę aby nie powstały zacieki / nałożyć drugą warstwę TRAVERTYNU na grubość ziarna i delikatnie wygładzić

KROK 3 W czasie wysychania sprawdzamy czy tynk nadaje się / do drapania / wzory formujemy przy pomocy pacy lub szpachelki - pracując krawędzią narzędzia pod kątem 90 stopni, tworząc nieregularne wzory wg. uznania, jednocześnie wygładzając powierzchnie czystą pacą.

KROK 4 TRAVERTYN po 24 godzinach możemy zabezpieczyć ZOLPALITH / 1L koncentratu na 5L wody/ nakładając regularnie zwracając uwagę aby nie powstały zacieki i wybliszczenia / kierunek nakładania od dołu do góry w pasach poziomych/, NUANCE lub REFLETY nakładamy zawsze na podłoże zaimpregnowane ZOLPALITH

TRAVERTYN STONE w zależności od partii produktu i sposobu nakładania, możliwe są delikatne różnice w efekcie końcowym /produkt mineralny/

APLICATION

First of all the surface must be well prepared, then you apply 1st layer of FD GRANITE or ARMAFOND (+/- 200 g/m²)

STEP 1 You should use INOX spatula (fe. OCAI) to apply plaster of a grain thickness in the direction perpendicular to the direction of TRAVERTIN scratching. Next you should wait 12-24 hours, when the surface is dry and hardened /then any protuberances and unevenness should be scratched off.

STEP 2 Before you apply the 2nd layer of TRAVERTIN you must wet the surface with water, be careful not to make paint streaks. After that you can apply the 2nd layer of TRAVERTIN (grain thickness) and smooth gently.

STEP 3 While the surface is drying, check when it is ready to make scratches /pits are formed with a trowel or spatula/. To do it you should work with your tool at an angle of 90 degrees to the wall. You can create irregular patterns and at the same time smooth the surface with a clean spatula.

STEP 4 After 24 hours protect TRAVERTIN using ZOLPALITH (1l of concentrate per 5l of water). While applying it be careful not to make paint streaks and brightening. We should apply it from down to the top in horizontal lines. **TRAVERTYN STONE** - depending on the product consignment and the method of applying you can obtain slightly different effect (mineral product).

NANÁŠANIE

Na zdravú nosnú plochu s riadne nanesenou bázou ďalej naniesť 1 vrstvu FD GRANITE alebo ARMAFOND v množstve +/- 200g/m²

KROK 1. Hmotu naniesť murárskou lyžicou INOX od spoločnosti napr. OCAI na hrúbku zrna prične k smeru hrabania TRAVERTYNU, vrstvu nechať odychnuť 12 - 24 h /suchá a pevná plocha/ prípadné zhrubenia a nedostatky odstrániť pomocou lyžiči a odprásiť.

KROK 2 Pred nanesením 2. vrstvy TRAVERTYNU povrch navlhčiť vodou /obráťte pozornosť na to, aby nevznikli flaky/ naniesť druhú vrstvu TRAVERTYNU na hrúbku zrna a jemne vyrovnáť povrch.

KROK 3 Počas schnutia overiť, či je ometka pripravená na hrabanie, ryhy formovať pomocou lyžiče alebo pomocou špachtle - okrajom náradia s uhlom 90 stupňov tvarovať nerégulárne vzory podľa vlastnej predstavy a súčasne vyrovnáť povrch čistou lyžicou.

KROK 4 Po 24 hodinách sa môže TRAVERTYN zaistiť pomocou ZOLPALITH / 1L koncentrátu na 5L vody/. Naniesť pravidelne hmotu. Obráťte pozornosť, aby nevznikli flaky alebo lesknutia.

/smer nanášania: vodorovné pásy smerom hore/. **TRAVERTYN STONE** závisle od série produktu a spôsobu nanášania, môžu vzniknúť v úprave minimálne rozdiely/mineralný produkt/.

FELVITEL

Ép, hordozó és alapozóval bevont aljzatra vigyük fel 1 réteg FD GRANITE vagy ARMAFOND-ot +/- 200g/m² mennyiségben.

1. LÉPÉS A masszát vigyük fel INOX gyártmányú pl. OCAI vakolat simítóval szem vastagságra a TRAVERTYN karcolás irányához merőleges irányban, várjunk 12-24 órát / kemény és száraz felület / az esetleges dudorokat és egyenlőtlenégeket simítóval kaparjuk le és portalanítsuk.

2. LÉPÉS A TRAVERTYN 2 réteg felvitele előtt a felületet nedvesítsük vízzel / ügyeljünk arra, hogy ne keletkezzenek foltok / vigyük fel szem vastagságba a TRAVERTYN második rétegét, finoman simítsuk el.

3. LÉPÉS Száradás közben ellenőrizzük, hogy a vakolat kaparható / a lukacsok simítóval vagy spatulával készíthetők - a szerszám szélével 90 fok alatt dolgozva, tetszés szerint szabálytalan mintákat készíthetünk, egyidejűleg tisztá simítóval a felületet elsimítva.

4. LÉPÉS A TRAVERTYN 24 óra elteltével ZOLPALITH-al kezelhető / 1L koncentrátum 5 L vízben / rendszeresen vigyük fel ügyelve, hogy ne keletkezzenek foltok és fényes felületek / felvitele lentről felfele vízszintes csíkokban/.

A NUANCE vagy REFLETY kizárólag ZOLPALITH-al kezelt felületre vihető fel. FIGYELEM: homlokzatokra HOMLÓKZATI NUANCE alkalmazandó

TRAVERTYN STONE a termék tételétől vagy felvételi módtól függően a végeredmény nem jelentősen eltérhet / ásványi termék /

НАНЕСЕННЯ

На основу здорову і відповідно заґрунтовану наносимо 1 шар FD GRANITE, або ARMAFOND в кількості +/-200г/м²

КРОК 1: Нанесіть штукатурку шпателем INOX наприклад компанії OCAI на товщину зерна в напрямку поперечному до напрямку подрапин TRAVERTYNU, зачекайте 12 - 24 год / поверхня суха і утворджена, будь-які потовщення і нерівності зішкребти кельцею і знепилюємо

КРОК 2: перед нанесенням 2 шару травертину поверхню змочуємо водою / зверніть увагу, щоб не створювати плями нанести другий шар TRAVERTYNU на товщину зерна і делкатно розгладити

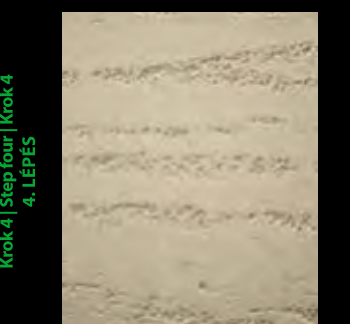
КРОК 3: під час висихання перевіряємо чи штукатурка підходить для подрапин / щілини формуємо за допомогою кельми або шпателя - працюючи краєм інструменту під кутом 90 градусів, утворюючи нерégulярні узори на власний розсуд, одночасно розгладжуємо поверхню чистим шпателем.

КРОК 4: TRAVERTYN після 24 год, можемо захистити ZOLPALITH 1л концентрату на 5л води наносити регулярно і дбати, щоб не утворювались плями, наносити знизу вгору в горизонтальними смугами.

NUANCE або REFLETY завжди наносимо на основу просочену ZOLPALITH

ПРИМІТКА: на фасад використовувати NUANCE ELEWACYJNY

TRAVERTYN STONE в залежності від партії продукту і способу нанесення, можливі делікатні відмінності в кінцевому ефекті



Krok 1 | Step one | Krok 1 | 1. LÉPÉS

Krok 2 | Step two | Krok 2 | 2. LÉPÉS

Krok 3 | Step three | Krok 3 | 3. LÉPÉS

Krok 4 | Step four | Krok 4 | 4. LÉPÉS